

JENERATÖR ODASI BOYUTLANDIRILMASI VE KURULUM

Jeneratör setinin sağlıklı ve güvenli bir şekilde çalışması için jeneratörün kurulacağı yer kurulum işleminin en önemli aşamasıdır. Güvenli bir kurulum yapmak için emniyet tedbirlerini alın ve uygulayın.

Jeneratör setini yağmur, kar, dolu, sel suyu, aşırı nem, doğrudan güneş ışığı, aşırı soğuk veya sıcak gibi unsurlara karşı koruyacak yerlere kurunuz.

Jeneratör setini aşındıracak materyaller ve iletkenlik sağlayan egzoz dumanı, buhar, yağ buharı, toz, tiftik, iplik gibi zararlı maddelere karşı koruma sağlayabilecek yerlere kurunuz.

Oda girişinin jeneratörün montaj amacıyla içeri girmesinde ve gerektiğinde dışarı çıkartılmasında problem yaratmayacak genişlikte olmasına imkân sağlanmalıdır.

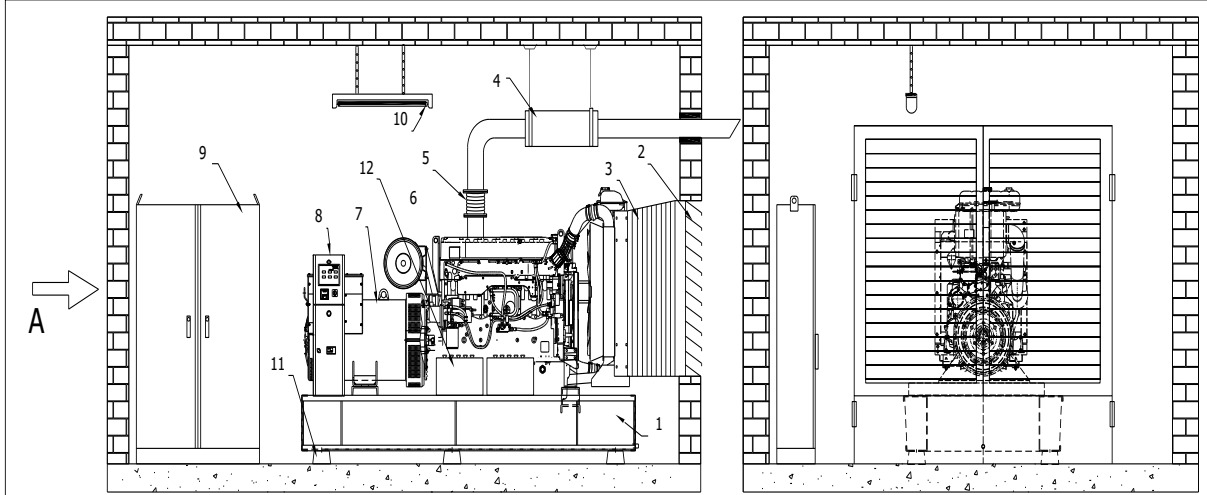
Jeneratör odasını yeterli aydınlatma ve prizler ile teçhiz edin.

Eğer jeneratör bina dışına kurulacaksa bir kabin, konteynir veya oda içerisine konulmalıdır. Kabin isteğe bağlı olarak ses izolasyon veya koruma kabini olarak seçilebilir.

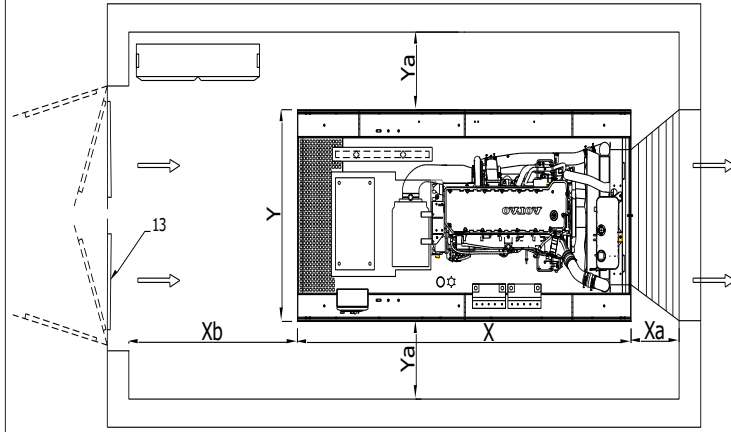
Motor ve alternatörden gelen mekanik ve egzoz gürültülerini azaltmak amacıyla özellikle ikametgâhlara yakın çevrelerde ses düşürücü paneller kullanılabilir.

Jeneratör setini tehlike arz edecek alanlara kurmayınız.

Yangın söndürme cihazını rahat görülen ve kolayca alıp yangına müdahale edebilecek bir yere monte edin.



A- GORUNUS



$Y_a = Y/2$
 $X_a = 800-1000 \text{ mm}$
 $X_b = X/2$

13	PANJURLU KAPI	JENERATOR HAVA EMIS PANJURLU
12	AKU	----
11	VIRASYON TAKOZU	----
10	LAMBA	----
9	TRANSFER PANOSU	----
8	KUMANDA PANOSU	----
7	ALTERNATOR	----
6	MOTOR	----
5	KOMPANSATOR	----
4	EGZoz	----
3	DAVLUMBaz	HAVA YONLENDIRME ICIN
2	PANJUR	JENERATOR HAVA ATIS PANJURU
1	SASI	JENERATOR GRUP SASI SI
NO	ADI	AÇIKLAMA

